

保土ヶ谷本部へようこそ!

Welcome!

## 多岐にわたる専門分野

専門資格者多数  
横浜市最大級のステーション

様々な疾病に対応する為に、多岐にわたる専門資格を有し、複数の職種が在籍しております。全ての職員がスマホやタブレットを活用し迅速な対応、連携を行っています。



### 専門資格の一部

- 看護師
- 保健師
- 理学療法士
- 作業療法士
- 介護福祉士
- 福祉用具専門相談員
- 介護支援専門員
- 認定看護師
- 精神科訪問看護
- 特定看護師
- 心臓リハビリ指導士
- 認定訪問療法士
- 日本摂食嚥下リハ学会認定士
- 主任ケアマネジャー
- アロマテラピー検定1級
- 認知症ケア専門士
- 呼吸療法認定士
- 心理カウンセラー
- 生活行為向上マネジメント
- 地域包括推進リーダー
- LSVT LOUD® Certified Clinician
- 日本摂食嚥下リハビリテーション学会 認定士



## みんなの訪問薬局

お薬を届けるだけじゃない!  
在宅医療を支えます

「ご利用者の為に、医療チーム為に、貢献できる薬剤師を目指す」をモットーにした在宅医療の現場の一員として積極的に携わっていきます。お薬の管理や調整、提案を行い疑問や不安を取り除くサポートを行っています。

## みんなの福祉用具

福祉用具はお任せください!  
適切な福祉用具を生活にプラス!

みんなの福祉用具では、在宅サポートの多くの経験から、ご病気やお怪我の症状はもちろん、お住いの様子や、ご自宅の過ごし方などを包括的な目線で、それぞれに必要なサポートのご提案をいたします。



みんなの訪問看護リハビリステーション  
保土ヶ谷本部



〒240-0034  
神奈川県横浜市保土ヶ谷区  
境木町 114-1

\\ ささいなことでもご相談下さい! /

TEL 045-286-3511  
FAX 045-286-3351

### 地域密着グループ展開

みんなの訪問看護リハビリステーション  
戸塚サテライト  
〒244-0003 横浜市戸塚区戸塚町 3263-11  
第五代田ハイツ 101  
TEL 045-392-5556 FAX 045-392-5628

みんなの訪問看護リハビリステーション  
相模原  
〒252-0325 相模原市南区新磯野 2-1-5  
アネックス新磯野ビル 2階  
TEL 042-701-0160 FAX 042-701-0161

みんなの訪問看護リハビリステーション  
磯子・港南サテライト  
〒235-0045 神奈川県横浜市磯子区洋光台  
6丁目1-1 ファミリーコア 1  
TEL 045-353-5572 FAX 045-353-5583

みんなの訪問看護リハビリステーション  
木曾  
〒194-0022 東京都町田市森野 6-195-5  
横山第三ビル 1F  
TEL 042-851-9702 FAX 042-851-9703

訪問医療・無菌室完備  
みんなの訪問薬局  
〒233-0016 横浜市港南区下永谷 3-4-6  
森元ビル 1F  
TEL 045-827-3786 FAX 045-827-3685

みんなの訪問看護リハビリステーション  
小山サテライト  
〒194-0212 東京都町田市小山町 4346  
TEL 042-703-1532 FAX 042-703-8153

レンタル・販売・住宅改修  
みんなの福祉用具  
〒240-0034 横浜市保土ヶ谷区境木町 114-1  
TEL 045-286-3511 FAX 045-286-3351



~私たちはどんな疾病の方でもご訪問致します~

株式会社モリモリ  
<https://minnano-kango.jp>



みんなの訪問看護

リハビリステーション

保土ヶ谷本部

24時間対応

私たちはどんな疾病の方でも  
ご訪問致します。

訪問看護  
リハビリテーション  
居宅介護支援

株式会社モリモリ

# みんなの訪問看護の特徴

\\ Pick Up! //

- 1 24時間 365日サポート**  
※契約時に24時間対応をご希望された方
- 2 交通費はご負担なし**  
土日祝日、年末年始もご負担はありません
- 3 保険外の自費サービスも承ります**  
結婚式・旅行・遠方帰省などの保険外サービスの付き添い看護を行っています。
- 4 専門資格者多数**  
横浜市最大級のステーションであり、あらゆる分野での資格保有者がおり英語、中国語に対応できる職員が在籍しております。
- 5 訪問に特化した薬局・福祉用具併設**  
グループ内に薬局・福祉用具事業所があり、幅広い専門知識からのサポートを行っています。
- 6 連携力のケアマネジャー**  
看護師、歯科衛生士、福祉用具など様々な職種出身のケアマネジャーが在籍し、経験を共有しております。また医師、看護師などとの連携を長所として利用者様に最善のプランを提案します。

## 看護を必要としている皆様へ

「私たちは、ご自宅での生活が24時間ご家族と共に、より安心して送れるように、

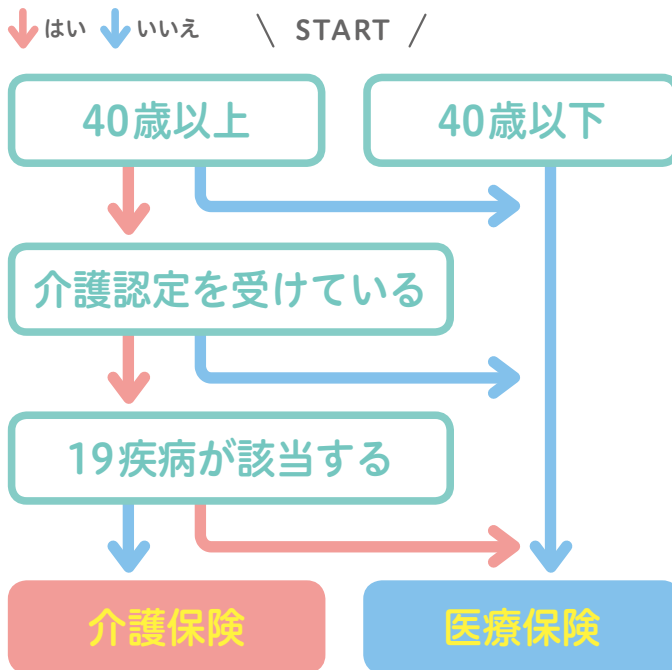
**家族に近い存在でありたいと**

考えています。皆様の看護のサポートができる、地域に密着した訪問看護リハビリステーションを目指します。皆様が安心して過ごせるようにスタッフ一同、万全の体制でお守りいたします」

代表 森元 陽子

# 介護保険と医療保険適用

どちらのケースか確認してみましょう。



## 19疾病等

1 多発性硬化症	10 プリオン病
2 重症筋無力症	11 亜急性硬化性全脳炎
3 スモン	12 ライソゾーム病
4 筋萎縮性側索硬化症	13 副腎白質ジストロフィー
5 脊髄小脳変性症	14 脊髄性筋萎縮症
6 ハンチントン病	15 球脊髄性筋萎縮症
7 進行性筋ジストロフィー症	16 慢性炎症性脱髄性多発神経炎
8 パーキンソン病関連疾患※ ①進行性核上性麻痺 ②大脳皮質基底核変性症 ③パーキンソン病	17 後天性免疫不全症候群
9 多系統萎縮症 ・線条体黒質変性症 ・オリブ橋小脳萎縮症 ・シャイ・ドレガー症候群	18 頸髄損傷
	19 人工呼吸器を使用している状態

※ホーエン・ヤールの重症度分類  
【ヤール分類】ステージ3以上  
【生活機能障害度】II度以上※  
※「ヤール分類がステージ3以上」の場合、生活機能障害度はII度以上となります  
※訪問看護指示書に上記どちらかの記載が必要

# サービスの流れ

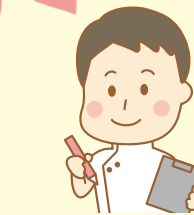


訪問看護サービスの利用をご希望の方

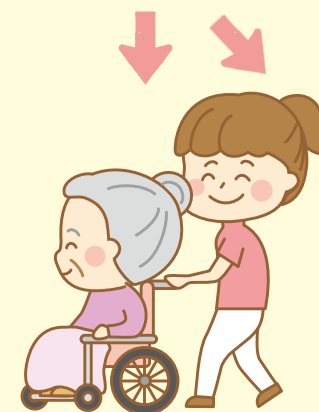
依頼



ケアマネジャー



かかりつけ医



訪問看護



訪問リハビリ

私達にご相談ください!  
ご不明な点がございましたら是非ご連絡ください

TEL 045-286-3511